

MONTHLY MEMBERSHIP PROGRESS REPORT

LOCAL BRAZIL

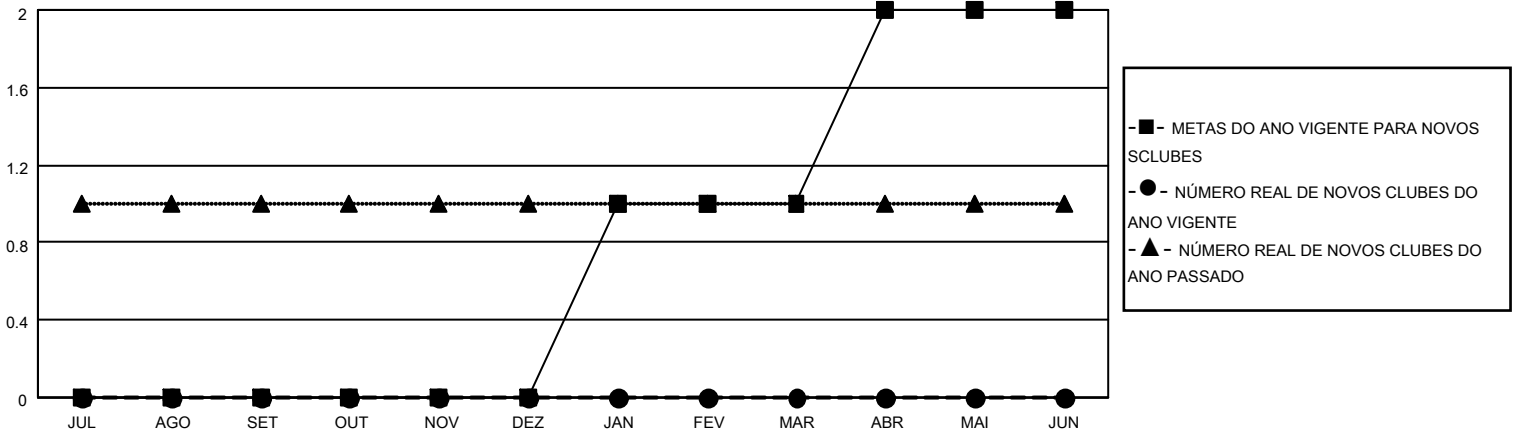
District LB 3

Results as of: 3/31/2022

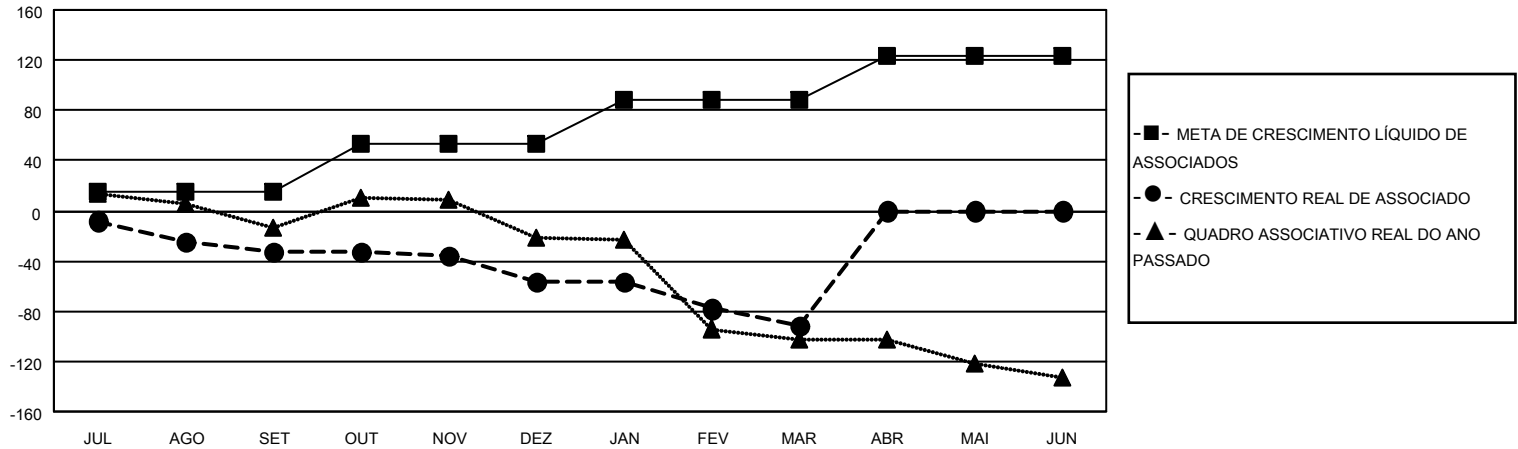
Clubes			
RESULTADOS PARA 2021-2022			
TRIMESTRE	META DE NOVOS CLUBES	NOVOS CLUBES	CLUBES BAIXADO
JUL/AGO/SET	0	0	1
OUT/NOV/DEZ	0	0	0
JAN/FEV/MAR	1	0	2
ABR/MAI/JUN	1	0	0

Sócios			
RESULTADOS PARA 2021-2022			
TRIMESTRE	META DE CRESCIMENTO LÍQUIDO DE ASSOCIADOS	CRESCIMENTO REAL DE ASSOCIADO	BAIXA REAL DE ASSOCIADOS (incluindo transferências)
JUL/AGO/SET	15	20	38
OUT/NOV/DEZ	38	28	50
JAN/FEV/MAR	35	9	45
ABR/MAI/JUN	35	0	0

CUMULATIVO DO NÚMERO REAL E METAS DE NOVOS CLUBES



CUMULATIVO DO NÚMERO REAL E METAS DE SÓCIOS



CLUBES BAIXADOS: 2	16 CLUBS OF 58 ADICIONADO 1 OU MAIS NOVOS SÓCIOS	<u>DISTRIBUIÇÃO POR SEXO</u>	
<u>SÓCIOS BAIXADOS</u>		MASCULINO	891 (66.15%)
FALECIDO	20	FEMININO	456 (33.85%)
CLUBES CANCELADOS	35	NON BINARY	0 (0.00%)
OUTRO	78	PREFER NOT TO ANSWER	0 (0.00%)
TOTAL	133	TOTAL DE ASSOCIADOS EM UNIDADES FAMILIARES	277
	CLIQUE AQUI PARA OS DADOS CUMULATIVOS DO QUADRO ASSOCIATIVO	ASSOCIADOS FAMILIARES PAGANDO A METADE DAS QUOTAS	143